

Das Wichtigste im Überblick

Adresse:

Quartiersmensa plus St. Hedwig
Heinrich-Heine-Str. 8, 67346 Speyer

Träger:

GEWO Leben gGmbH
Partner: Stadt Speyer

Zeitlicher Umfang:

Täglich 13 – 16 Uhr
Tageweise Betreuung möglich: 2 – 4 Tage
(Montag bis Donnerstag)
Programm während der Schulzeit

Wir bieten an:

Mittagessen
Hausaufgabenbetreuung
Begleitend Spiele drinnen und draußen

Kosten:

9 Euro pro Nachmittag
Mittagessen 3 Euro

Anmeldung:

Teilnahme nur nach verbindlicher Anmeldung möglich

Auskunft:

Stadt Speyer, Gleichstellungsstelle:
Tel. (062 32) 14 22 67

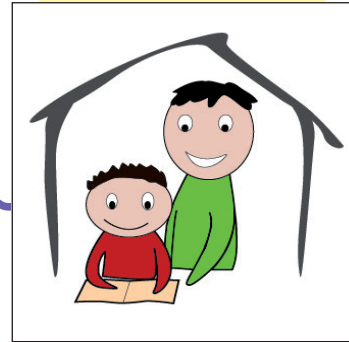
GEWO Leben gGmbH, Frau Seyfarth:
Tel. (062 32) 91 99 50



Hausaufgaben in Q+H Quartiersmensa plus St. Hedwig

Mittagessen - Hausaufgaben -
Freizeit

Für Kinder der Orientierungsstufe



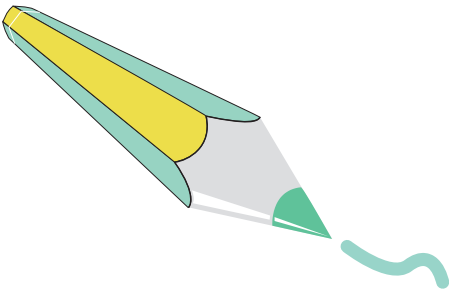
Liebe Eltern,

sind Sie berufstätig und suchen eine verlässliche Betreuung für Ihr Schulkind am Nachmittag?

Sie möchten ein Angebot

- in der Nähe der Schule,
- mit Hausaufgabenbetreuung,
- unter Anleitung einer pädagogischen Fachkraft,
- begleitet durch hilfsbereite, zuverlässige Betreuer*innen,
- ergänzt durch ein Rahmenprogramm mit Spielen und Sport,
- mit einem frisch gekochten Mittagessen,
- das Ihren Bedürfnissen und den Bedürfnissen Ihres Kindes entsprechend flexibel genutzt werden kann, an einzelnen Wochentagen oder während der ganzen Woche

Dann können wir Ihnen das Nachmittagsangebot in der Quartiersmensa St. Hedwig empfehlen!



Liebe Schülerinnen und Schüler,

möchtet Ihr den Nachmittag lieber gemeinsam mit Gleichaltrigen verbringen als alleine zu Hause?

Findet Ihr es ganz super, wenn jemand für Euch da ist, bei dem ihr nachfragen könnt, wenn Ihr bei den Hausaufgaben einmal nicht weiter wisst?

Habt Ihr gerne Leute um Euch, die ein offenes Ohr für Euch haben?

Wollt Ihr neue Freunde kennenlernen, Tischspiele ausprobieren oder Euch draußen austoben?

Dann seid Ihr bei uns an der richtigen Stelle!

